

GSM/GPRS Modem M2M Adapter

GSM/GPRS Modem M2M Adapter



- Schnittstellen: Rs232
- Dual Band GSM/GPRS Modem
- EGSM 900/1800 Mhz
- Abmessungen (BxHxT): 75 x 120 x 60 mm
- Hutschienen-Gehäuse für die 35mm-DIN-Schiene
- Schraubklemmenanschlüsse
- Betriebstemperatur:
 - -20 bis +55 °C
 - bis 90% Luftfeuchte
 - nicht betauend
- Betriebsspannung 12/24 V DC
- Stromaufnahme: max. 150 mA bei 24 V DC

LOBIX ist ein automatisches Fernwirk- Info-System, mit dem die vielfältigsten Zustandsmeldungen einer Anlage, der Beginn oder das Ende eines Steuerungsvorgangs bzw. Hilferufs und weitere Informationen wie Alarmsignale bei Notfällen z.B. an eine Service-Firma übermittelt werden.

Mit dem Meldesystem werden SMS-Nachrichten auf das Display eines Mobiltelefons, Sprachmitteilungen an ein Festnetztelefon oder Handy sowie E-Mail oder Telefax übermittelt oder auch Schaltvorgänge per Telefon ausgelöst. Fehlermeldungen können Sie rund um die Uhr und weltweit erhalten und bearbeiten.

Eigenschaften von LOBIX

- Mit GPRS preiswert Daten übertragen
- Melden, Informieren und Fernwarten über nur ein Gerät
- Hohe Sicherheitsstandards
- Integrierte Alarm- und Störmelfunktion
- Einfache Handhabung, konfigurierbar über den PC
- Spezialprogramme werden nicht benötigt
- Zuverlässigkeit
- Sehr gutes Preis-Leistungs-Verhältnis
- Einsparungen in den Bereichen Betriebskosten und Zeitplanung
- Geringer Installationsaufwand

Anwendungsbereich

LOBIX ermöglicht die Vernetzung von Komponenten über eine virtuelle Standleitung mittels GPRS. Verschiedene Betriebsarten ermöglichen einen Punkt zu Punkt, Punkt zu Mehrpunkt oder Multimaster Betrieb.

Durch Einsatz der GPRS Technologie kann eine "always online" Verbindung über GPRS kostengünstig realisiert werden.

Durch 4 eingebaute Alarmkontakte können Störmeldungen per SMS, E-Mail oder Fax direkt gesendet werden. Über 2 integrierte Alarmausgänge können vor Ort kleinere Schaltvorgänge ausgelöst werden. Bei Ausfall der GPRS Verbindung kann eine redundante Verbindung über GSM zum LOBIX hergestellt werden.

Serielle Endgeräte können über die RS-232 Schnittstelle des LOBIX angeschlossen werden. Die Konfiguration geschieht über ein im Gerät integriertes Web - Interface über Ihren Standard Internet - Browser.

GSM/GPRS Modem M2M Adapter

Technische Spezifikation

Systemauswahl

LOBIX-GM	■ GSM Modem mit serieller Schnittstelle und Alarmierung	■ Digital I/O: 4 Eingänge, 2 Ausgänge
Best. Nr.: A301001	■ Für GSM-Netze 900/1800 MHz	■ Dual Band GSM Modem
		■ Alarmierung per Fax, E-Mail, SMS
LOBIX-GL	■ GSM/GPRS Modem Router mit serieller Schnittstelle und Alarmierung	■ Dual Band GSM/GPRS Modem
Best. Nr.: A301002	■ "virtuelle Standleitung"	■ Digital I/O: 4 Eingänge, 2 Ausgänge
	■ Für GSM-Netze 900/1800 Mhz	■ Analog: 2 Eingänge, 0-10V/0-20mA/PT1000
		■ Alarmierung per Fax, E-Mail, SMS
		■ GPRS Endgeräte Klasse B
		■ Modem: GPRS multislots class 10 (CS-1CS-4)
LOBIX-GLS	■ GSM/GPRS Router mit serieller Schnittstelle und Alarmierung	■ Dual Band GSM/GPRS Modem Digital
Best. Nr.: A301003	■ "virtuelle Standleitung"	■ I/O: 4 Eingänge, 2 Ausgänge
	■ Für GSM-Netze 900/1800 Mhz	■ Analog: 2 Eingänge, 0-10V/0-20mA/PT1000
		■ Alarmierung per Fax, E-Mail, SMS, Voice
		■ Fernsteuern über Voice und DTMF
		■ GPRS Endgeräte Klasse B
		■ Modem: GPRS multislots class 10 (CS-1CS-4)



LOBIX:

- ist die kostengünstige Anbindung Ihrer Anlage über GSM Netz
- sendet Störmeldungen via SMS, Fax, E-Mail oder Festnetzanruf
- bietet eine permanente Online- Verbindung auf Ihre Anlage via GPRS
- ermöglicht das Schalten von Ausgängen bequem über Ihr Telefon oder per PC
- ist einfach in bestehende Maschinen und Anlagen nachrüstbar
- bedient bis zu 8 verschiedene Adressaten pro Meldeeingang
- ist für den Industrieinsatz konzipiert und wird Sie über Ihre Maschinen und Anlagenzustände informieren

GSM/GPRS Modem M2M Adapter

Connections - Melden und Alarmieren

Die Kommunikation zwischen Maschinen steht für Kostenersparnis und Effizienzsteigerung. Eine Anwendung im Maschinen- und Anlagenbau lohnt sich allerdings erst, wenn sie kosteneffizient arbeitet und leicht zu integrieren ist.

Die Anwendungen müssen einen klaren und messbaren Mehrwert bieten.

Mit GPRS steht eine Übertragungstechnologie für Fernwirk-Anwendungen zur Verfügung, bei der die angeschlossenen Geräte kostengünstig "always online" sind.

Mit unserem LOBIX stehen Ihnen alle Möglichkeiten der Kommunikationsverbindung zwischen nahezu jedem Gerät, jeder Maschine, ja sogar zu mehreren anderen LOBIX zur Verfügung. Deshalb: Nutzen Sie die Vorteile eines universell einsetzbaren Alarm Modem Routers. Dies sogar über eine kostengünstige GPRS-Standleitung.

Wohin hätten Sie denn gerne eine Meldung?

- SMS
- E-Mail
- FAX
- Sprachnachricht
- ... oder auf Ihre WEB-Seite?

Das DFÜ-Netzwerk und der WEB-Browser reicht für die Konfiguration.

Um eine Verbindung mit LOBIX herzustellen, richten Sie eine DFÜ-Verbindung auf dem PC ein.

Die Parametrierung erfolgt mittels WEB -Browser (nur Internet-Explorer ab Version 5.5).

Der Browser muss die Abarbeitung von Javascript unterstützen und zulassen.

(Sicherheitseinstellungen)

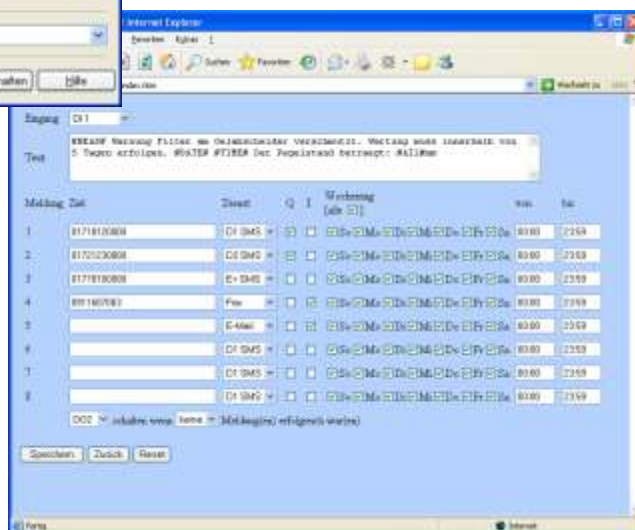
Die notwendigen Daten für jeden Meldeeingang werden mit dem Browser ausgewählt und gespeichert. Der Schichtplan steuert die Verteilung der Meldungen.

Q = "mit Quittierung"

Sie werden nach dem Versenden der SMS aktiv angerufen, um den Empfang der Meldung über Tastatureingabe zu bestätigen.

I = "Immer senden"

Unabhängig davon ob eine Meldung auch an andere Ziele abgesetzt wurde, werden diese Meldungen immer gesendet.

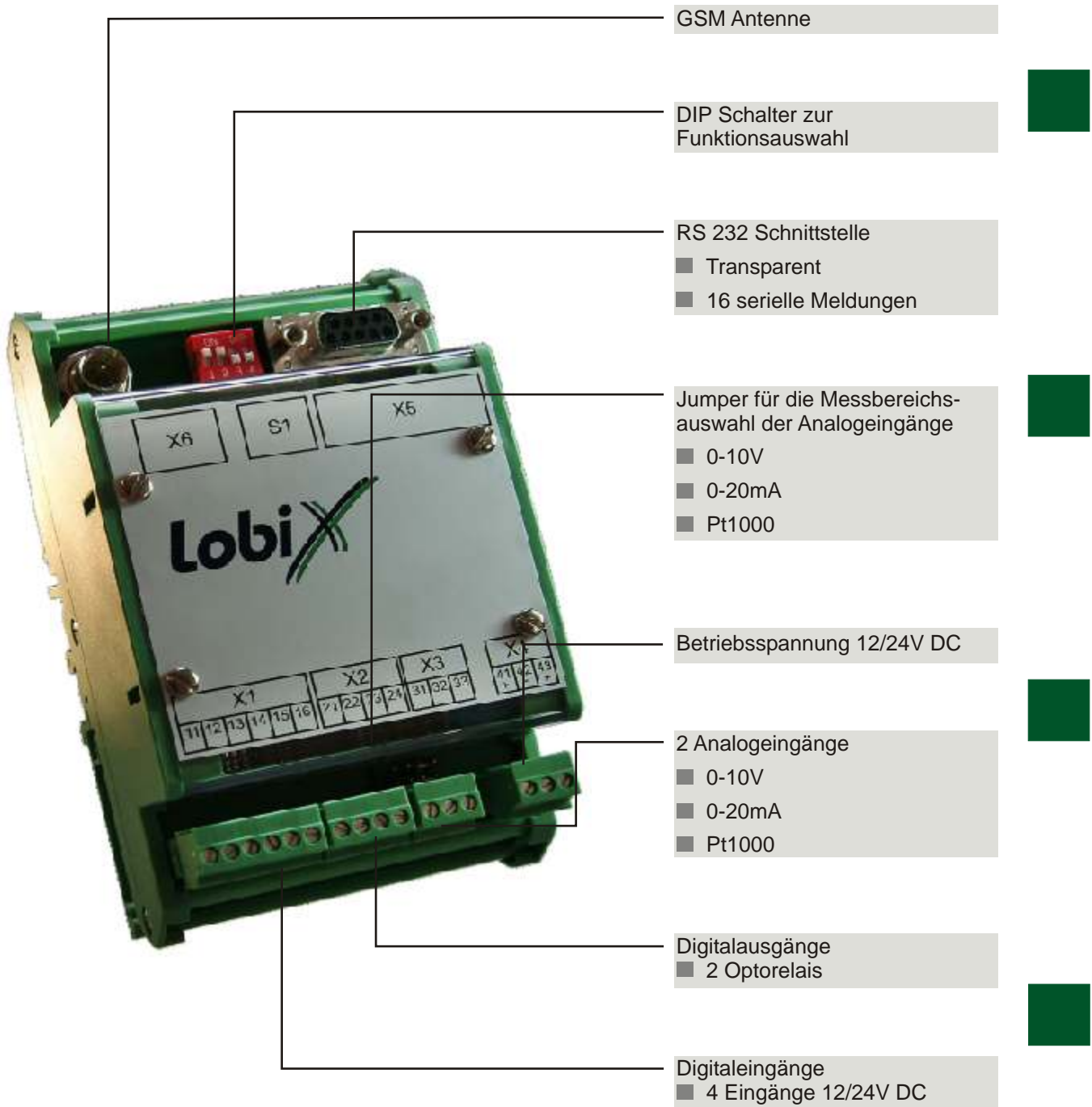


WER soll
WANN mit
WELCHER Information
WIE alarmiert werden?

Falls wir Sie nicht erreichen,
rufen wir den Nächsten an.

GSM/GPRS Modem M2M Adapter

Melden - Alarmieren - Daten übertragen



GSM/GPRS Modem M2M Adapter

EIN Vermittlungsserver für die Clients

Wo kann der Server laufen?

Drei Möglichkeiten stehen zur Auswahl:

- Eine Windowsapplikation fungiert als Server
- Ein plattformunabhängiges PHP Script arbeitet z.B. auf einem Windows- oder Linuxrechner
- Als Dienstleistung kann ein Server in einem Rechenzentrum gebucht werden

Der Server muss über einen Domainnamen oder eine Fest IP- Adresse erreichbar sein.

Welche Features bietet der Vermittlungsserver im Rechenzentrum?

Das Basispaket enthält folgende Leistungen:

- Verbindungshandling zu und zwischen Ihren LOBIX-Devices
- Authentifizierung und Gruppenzuordnung
Transparente Übermittlung der Daten und Befehlen zwischen den LOBIX
Protokollierung der Verbindungs- und Trennungsvorgänge
- Trennungsvorgänge

Das erweiterte Leistungspaket:

- Protokollierung der Datenbewegungen, die über den Vermittlungsserver gerouted werden. Ein komfortables WWW-Interface um:
 - aktuelle I/O-Zustände anzuzeigen
 - die historischen I/O-Zustände im Zeitverlauf anzuzeigen
 - Ausgänge je LOBIX gezielt zu schalten
 - analoge Messwerte darzustellen

Wir realisieren auch individuelle Projekte oder unterstützen Sie dabei.

- Neutrale Sammlung von LOBIX -Daten um darauf webbasierte Statistik / Reporting- Applikationen aufzusetzen
- Visualisierung von Messgrößen und Zuständen im www
- Anwendung von komplexen Verknüpfungen um Kombinationen von Zuständen und Werten der LOBIX auszuwerten und entsprechend zu reagieren
- Weitergabe von Daten in verschiedensten Formaten an alle Arten von Empfängern
- PDA / SmartPhone Lösungen zur Darstellung von LOBIX-Daten sowie zum Schalten von I/O's

Client zu Client?

- Im GPRS Netz ist jedes Endgerät Client
- Aktive Kommunikation von Client zu Client ist nicht möglich
- GPRS Endgeräte erhalten private IP Adressen - dadurch sind diese auf direktem Weg nicht erreichbar
- Nur der Client startet einen Verbindungsaufbau zu einem Server

GSM/GPRS Modem M2M Adapter

Anwendung bei Ver- und Entsorgung

Szenario Schaltzentrale im Klärwerk

Sie möchten sich zu jeder Zeit und an jedem Ort weltweit über den aktuellen Zustand im Klärwerk informieren? Wobei Sie den Aufwand zur Messung der Pegel minimieren möchten? Auch die Übertragungskosten sollten natürlich so gering wie möglich gehalten werden? Und Ihre Techniker sollten bei Gefahr alarmiert werden?



Systemlösung LOBIX Datenlogging kostengünstig über Standleitung



- Minütlich werden die Pegeldata aktualisiert
- Eine permanente Online-Verbindung erspart kostenintensives Auslesen der Datenspeicher in den Stationen
- Die Zentrale Datenerfassung erspart teure Datenlogger vor Ort
- Unbegrenzt Datenlogging ist auf einem zentralen Server möglich
- Alle Messwerte stehen durch gesicherte Internetzugänge jedem PC und Mobil-PC zur Verfügung
- Innovative GSM/GPRS Technologie erspart Telefonanschluss und teure Datenübertragungskosten

LOBIX-GM	■ GSM Alarm Modem mit serieller Schnittstelle	■ Dual Band GSM Modem (900/1800 MHz)
Best. Nr.: A301001		■ Digital I/O: 4 Eingänge, 2 Ausgänge
		■ Alarmierung per Fax, E-Mail, SMS
LOBIX-GL	■ GSM/GPRS Alarm Modem Router	■ Dual Band GSM Modem(900/1800 MHz)
Best. Nr.: A301002		GPRS- fähig
		■ GPRS multislots class 10
		■ I/O's: 4 digitale Ein- und 2 Ausgänge sowie 2 analoge Eingänge
		■ Alarmierung per Fax, E-Mail, SMS
		■ virtuelle Standleitung via GPRS

GSM/GPRS Modem M2M Adapter



MUGLER AG

Hofer Straße 2-4
09353 Oberlungwitz

Telefon: +49 3723 747 0
Fax: +49 3723 747 299

E-Mail: mugler@mugler.de
Internet: www.mugler.de



Vertrieb Modemprodukte

Projektleitung/Vertrieb

Marcel Schneider

Tel: +49 3723 747 227
Fax: +49 3723 747 297
marcel.schneider@mugler.de

Kaufmännischer Support

Manuela Winkler

Tel: +49 3723 747 223
Fax: +49 3723 747 297
manuela.winkler@mugler.de

Technischer Support

Tel: +49 3723 747 222
Fax: +49 3723 747 297
hotmail@mugler.de

MUGLER - Service

Vertrieb:

Wir unterstützen Sie bei der Projektierung und Umsetzung Ihrer Kommunikationsaufgaben und bei der Geräteauswahl.

Service:

Bei Bestelleingang per Fax bis 13.00 Uhr, wird die Ware auf Wunsch noch am selben Tag versandt (wenn verfügbar). Die Lieferung erfolgt innerhalb Deutschlands frei Haus; Express-Versand gegen Gebühr

Support:

Ihre Fragen zur Funktion und Konfiguration sowie zu Einsatz und Applikationen beantwortet unser Technischer Support gern.