

xio.line

das variable Datenübertragungssystem

xio.line ist die leistungsstarke SHDSL-Produktfamilie von contexio. Sie zeichnet sich durch hohe Übertragungsleistungen und umfangreiches Schnittstellenangebot aus.

Selbst auf langen Leitungen oder bei schlechten Leitungsparametern ist eine sichere und schnelle Datenübertragung möglich.

xio.line unterstützt den Einsatz von Regeneratoren im Übertragungsweg. Je nach Bedarf stehen verschiedene Regenerator-typen zur Verfügung, welche fern- und durchspeisbar sind.

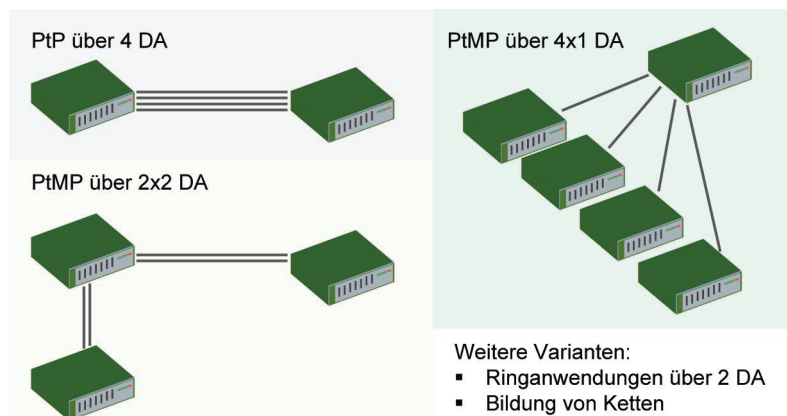
xio.line bewältigt mit seiner umfangreichen Modularität und seinen leistungsstarken Funktionalitäten selbst komplexe Aufgabenstellungen, wobei moderne und klassische Schnittstellen unterstützt werden.

xio.line entspricht höchsten Qualitätsanforderungen. Eine sehr lange Lebensdauer und hohe Ausfallsicherheit erlauben den Einsatz unter rauen industriellen Bedingungen.

xio.line unterstützt verschiedene Managementansätze. Per Terminal, Telnet, oder schnell und einfach über eine Weboberfläche, auch ein übergreifendes OSS kann per SNMP verwendet werden. Selbstverständlich ist auch ein zugehöriges Managementsystem erhältlich.

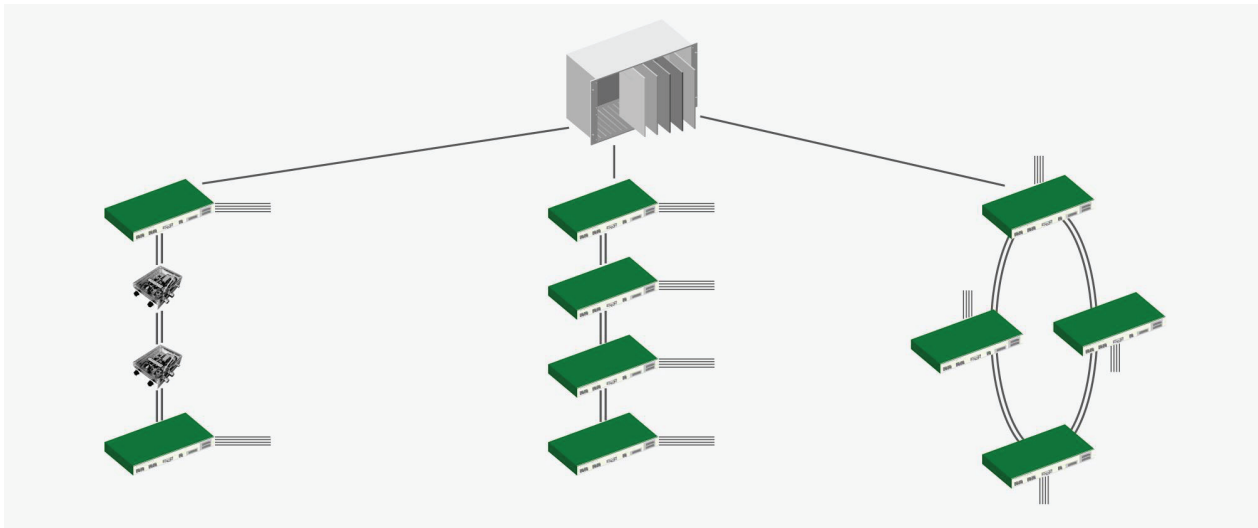
xio.line ist trotz der hohen Produktqualität und des großen Funktionsumfangs überraschend günstig. Die enorme Flexibilität und die umfangreichen Leistungsmerkmale ermöglichen leistungsstarke Lösungen auch unter hohem Kostendruck.

Variable Einsatzmöglichkeiten:



- **Übertragungsbandbreiten bis zu 60Mbit/s durch Bonding**
- **Übertragung auf bis zu 4 Cu-Doppeladern, Glasfaser oder durch SDH/PDH-Netze**
- **variable Schnittstellen: Ethernet, SFP, E1 (G.703/704), Nx64 (V.35, V.36, X.21, V.28), RS-232, RS485 (422)**
- **verschiedenste Topologien, PtP, PtMP, vermaschte Netze, redundante Wegeführung**
- **hohe Reichweiten ermöglichen großflächige Netze**
- **VLAN, QoS, RSTP**
- **Fern- und durchspeisbar**
- **Bauformen: Subrack, MiniRack, Desktop, Hutschiene, Spezialgehäuse**

Applikationsbeispiel:



Die Geräte der **xio.line** Produktfamilie können auf vielfältige Weise miteinander verbunden werden. Realisierbare Topologien sind u.a. Punkt-zu-Punkt, Kette und Ring.

Technische Daten:

Bauformen der xio.line Produktfamilie	Subrack, MiniRack, Desktop, Hutschiene, Spezialgehäuse	
Schnittstellen	Ethernet	10/100 BaseT, GBit
	E1	G.703/704, 2Mbit
	seriell	RS232, RS485 (422), Nx64 (V.35, V.36, X.21, V.28)
	SHDSL.bis (ITU-T G.991.2 & ETS TS 101524), SHDSL.bis extended (per Softwarekey)	TC-PAM 4/8/16/32/64/128, 128kBit/s bis zu 15Mbit/s
	LWL	max. 155Mbit/s, Sicherheitsschaltung
Konfiguration/ Management	Konsole -Terminal, Telnet, Webbrowser, SNMP	
Stromversorgung	Betriebsspannung	24V _{DC} - 48V _{DC} , 90 - 260V _{AC}
	Fernspeisung	110V _{DC} , 200V _{DC} , 350V _{DC}
Einsatzbedingungen	Betriebstemperatur	-25°C bis 80°C (Geräteabhängig), optional Schutzlack