

## xio.wave wMB200

### Fernauslesung von Verbrauchszählern

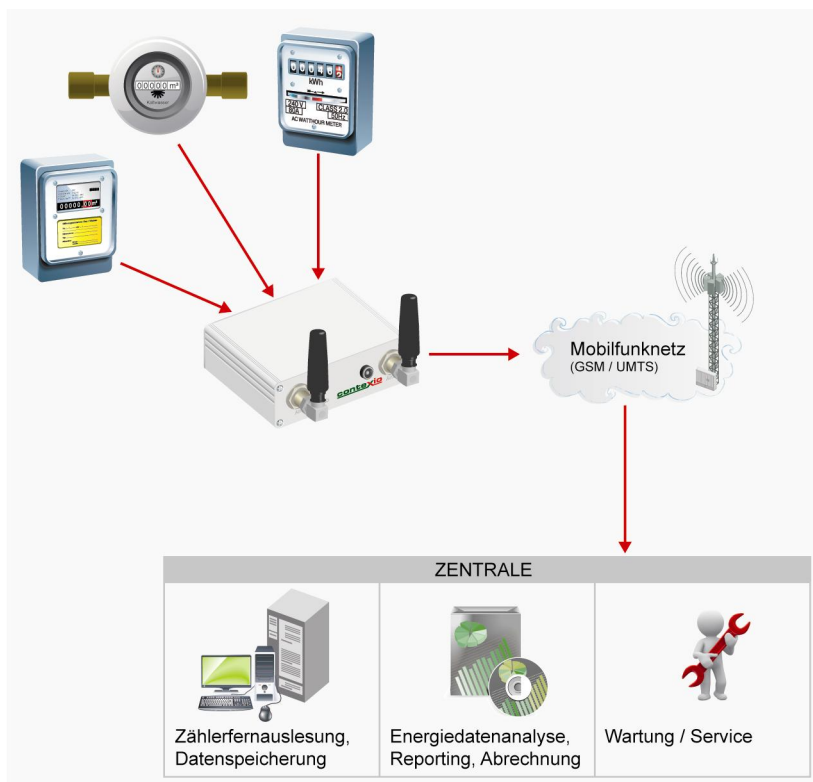
#### Allgemein:

Das **xio.wave wMB200** ermöglicht das Auslesen aller Arten von Verbrauchszählern wie Strom-, Gas-, Wasser-, und Wärmemengenzähler über den Nahfunkstandard wireless M-Bus.

Die gesammelten Messwerte werden automatisiert über GPRS kostengünstig an Ihre Auswertezentrale übertragen. Insbesondere für Energieversorger und Messdienstleister bietet sich so die Möglichkeit, ortsunabhängig und ohne zusätzliches Personal Zählerstände abzulesen und zu kontrollieren. Dank der Funkauslesung müssen keine extra Leitungen am Standort installiert werden. Aufwendige Terminabsprachen entfallen. Das spart Zeit, Aufwand und Geld.

Auch die Einbindung von Smart Metern, wie der elektronische Haushaltszähler (eHZ) über RS-232 oder Zählern mit S0 Schnittstelle, sind entsprechend Ihren Anforderungen möglich.

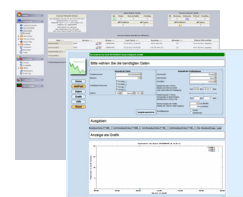
#### Applikationsbeispiel:



- **kabelloses Auslesen aller Arten von Verbrauchszählern nach OMS-Standard (Open Metering System) im 868MHz-Bereich**
- **Gerätekonfiguration entsprechend Projektanforderungen**
- **Übergabe Zählerdaten zur Weiterverarbeitung an Auswertesystem**
- **robustes Gehäuse für Einsatz in rauen Umgebungen**
- **einfache Handhabung dank „Plug and Play“**

## M2M Managementsystem:

Mit dem contexio **xio.vision** Managementsystem haben Sie Ihre Zählerfernauslesegeräte und Zähler stets im Blick und können diese entsprechend ihrer Erfordernisse fernadministrieren. Zusätzlich sind Firmware Updates über das Netzmanagement realisierbar und das ohne Anfahrt zum Installationsstandort.



Die Serversoftware kann bei Ihnen oder auf einem ausgelagerten Server installiert werden. Die Einrichtung der Benutzergruppen und Zugriffsrechte können Sie einfach mittels dem Managementsystem **xio.vision** realisieren. Sie bestimmen selbst wer, wann, wie und unter welchen Bedingungen Zugriff auf Anwendungen bzw. Daten haben soll.

## Technische Daten:

Anschlüsse	ANT1	Antenne für GSM, FME male, Quadband 850/900/1800/1900MHz
	DC IN	Steckverbinder 2-polig
	USB	Micro USB zur Systemwartung
	SIM-Karte	SIM-Kartenaufnahme
Schnittstellen	ANT2	Antenne für wMBUS, 868MHz, FME male
	Smart Meter	als optionale Schnittstelle
Mobilfunkübertragung	GPRS	Class 12, Quad-Band GSM 800/900/1800/1900MHz
Datenübertragung	Messwerte	HTTP, Email, FTP in Intervallen oder sofort bei Empfang der Messwerte
Anzeige	Status	LED, frontseitig
Betriebsspannung	Spannungsversorgung	9V <sub>DC</sub> – 24V <sub>DC</sub>
Einsatzbedingungen	Betriebstemperatur	-30°C bis 75°C
Gehäuse	Material	Aluminium
	Abmessung (LxBxH)	84mm x 105mm x 34mm
	Befestigung	Hutschienenhalter
Zubehör (auf Anfrage)	abgesetzte GSM Antenne, Netzteil	