



# MUGLER STAHLGITTERMASTEN – TYPENGEPRÜFT & FLEXIBEL



# Unsere neuen flexiblen Mastbaureihen

Die MUGLER AG – Ihr Spezialist für Planung und Bau von Mobilfunkmasten:

Seit mehr als 25 Jahren entwickeln, planen, bauen und warten wir Mobilfunkmasten für Funknetzbetreiber und öffentliche Auftraggeber. Die MUGLER AG ist ein mittelständisches Unternehmen, das sich seit der Gründung 1990 zu einem führenden Dienstleister in der Telekommunikationsbranche entwickelt hat. Mit unserem Full-Service Know-how führen wir europaweit Projekte für Telekommunikationsnetze (Funk-, Festnetz-, System- und Mobilitätslösungen) durch.

**Mit unserem Telcomplete®-Prozess von der Idee zum Netz.**

**Die neuen OM-Reihen: von der Akquise, Planung, Konstruktion über den Aufbau bis zur Wartung – alles aus einer Hand!**

Es handelt sich um zwei **Typenbaureihen OMmid** (mittelschwere Ausführung) und **OMlite** (leichte Ausführung) von standardisierten Stahlgittermasten, die nach dem Prinzip eines **Baukastens** gemäß den Vorgaben der Netzbetreiber und den Standortgegebenheiten angepasst werden können.

Die Höhen reichen von 22 m bis 52 m und es können bis zu drei Innenbühnen integriert werden. Zusätzlich bestehen die Möglichkeiten, einen Aufsatzmast und eine Außenbühne anzubringen. Die Stahlgittertürme sind geeignet für eine Antennenwindfläche von 25 m<sup>2</sup> - 48 m<sup>2</sup> für die Windzonen 1 - 4. Alle Varianten sind nach aktueller EC-Norm berechnet, konstruiert und deutschlandweit einsetzbar.

**Ihre Vorteile mit unseren OM-Reihen:**



1) Individuelle Anpassung nach Höhe



2) Einsetzbar für Windzonen 1-4\*



3) Einsetzbar für Geländekategorien 1-3\*\*



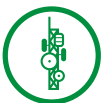
4) Richtfunktauglichkeit



5) Wartungsoptimierte Konstruktion mit innenliegendem Steig- und Kabelweg



6) Einfacher Zugang zu allen Antennen bei Wartung, ohne Einsatz von Hilfsmitteln



7) Mögliche Belegung mit bis zu 20 Antennenträgern an Außenbühne und je zwölf an Innenbühne



8) Kurze Genehmigungs- und Planungszeiten durch Typenprüfung

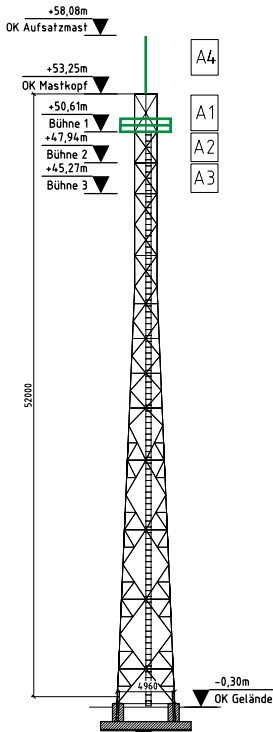


9) Standardisiertes Fundament

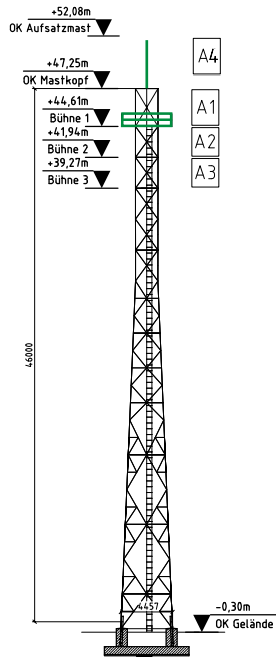
\* bis 1100 m windlastgutachtenfrei

\*\* bis 600 m eislastgutachtenfrei

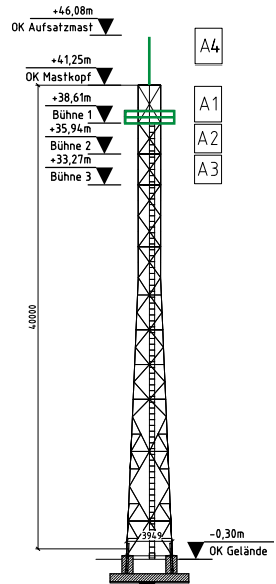
## Mastansicht der OMmid-Reihe\* mit Außenbühne oder mit Aufsatzmast:



Mastansicht 52 m



Mastansicht 46 m



Mastansicht 40 m  
\* abstufbar bis 22 m

## Mögliche Antennenbelegung der OMmid-Reihe:

Antennenersatzfläche	Windzone	WZ 1	WZ 2	WZ 3	WZ 4
	Geländekategorie	GK II / III	GK II / III	GK II / III	GK I / II
mit Außenbühne (bis WZ 3)	A1 (m <sup>2</sup> )	35	30	20	12**
	A2 (m <sup>2</sup> )	22	15	5	10
	A3 (m <sup>2</sup> )	17	5	5	-
mit Aufsatzmast	A1 (m <sup>2</sup> )	24,5	16	10,5	6
	A2 (m <sup>2</sup> )	24,5	16	10,5	6
	A3 (m <sup>2</sup> )	17	15	5	-
	A4 (m <sup>2</sup> )	8	5	5	3

\*\* Ausführung nur mit Innenbühne

## Wir erstellen Ihnen gern ein passendes Angebot.

---

Haben Sie Fragen? Möchten Sie uns persönlich kennenlernen?  
Dann rufen Sie uns an oder schreiben Sie uns eine E-Mail.



### **Peter Zimmermann**

Vertrieb

Tel.: +49 3723 / 747 113

[peter.zimmermann@mugler.de](mailto:peter.zimmermann@mugler.de)

## Die richtige Verbindung – MUGLER AG

---

### **Hauptsitz: Oberlungwitz**

Hofer Straße 2-4  
09353 Oberlungwitz

Tel.: +49 3723 / 747 0  
[mugler@mugler.de](mailto:mugler@mugler.de)

### **Niederlassung Nord**

Anderter Straße 129 a  
30559 Hannover

### **Außenstelle Berlin**

An der Dahlewitzer Heide 5  
15827 Dahlewitz

### **Niederlassung Döbeln**

Zscheplitzer Straße 22  
04720 Döbeln

[www.mugler.de](http://www.mugler.de)